

Schuljahr 2018/2019

Grundschule München
Bad-Soden-Straße



Landeshauptstadt
München
Kreisverwaltungsreferat



© by fotolia/Sabine Hürdler/Piotr Wawrzyniuk

„Sicher zur Schule – Sicher nach Hause“ mit dem

Schulwegplan



Liebe Eltern,

dieser Schulwegplan soll Ihnen dabei helfen, schon frühzeitig zusammen mit Ihrem Erstklässler den bevorstehenden Schulweg zu üben. So können Sie schon vor dem Schulanfang mehrmals mit Ihrem Kind die Strecke abgehen und ihm alle beachtenswerten Stellen zeigen. Wichtig dabei ist, dass Sie ihrem zukünftigen Schulkind erklären, warum es gerade an diesen Örtlichkeiten besonders aufpassen muss und welche Verkehrsregeln gelten.

Nach den ersten Probegängen kann Ihr Kind allein von zu Hause zum Schulgebäude gehen, während Sie es lediglich aus der Entfernung beobachten. Denn so erreichen Sie etwas ganz Wichtiges: Ihr Kind lernt, sich sicher und selbstständig im Straßenverkehr zu bewegen!

Unsere Kooperationspartner und ich wünschen Ihnen viel Erfolg bei Ihrem Schulwegtraining.

Dr. Thomas Böhle
Kreisverwaltungsreferent



Landeshauptstadt
München
Kommunalreferat



Kommunale Unfallversicherung Bayern



Polizeipräsidium
München

VERKEHRSWACHT
MÜNCHEN



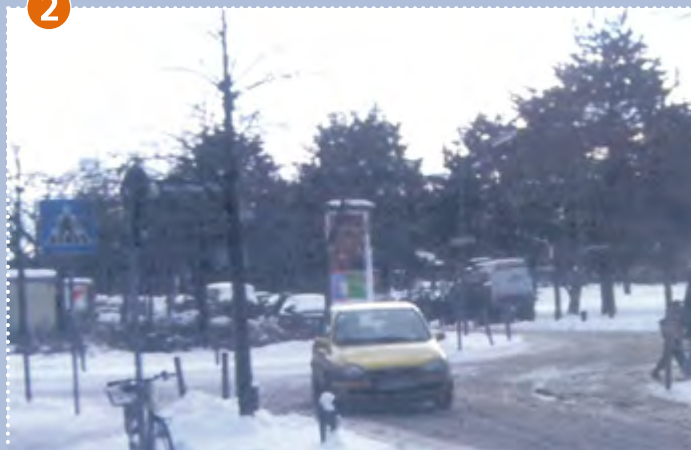
Das sind Punkte auf dem Schulweg, die eine besondere Aufmerksamkeit erfordern

1



Zebrastrifen Milbertshofener Straße: dieser wird – trotz Tempo-30-Zone – von vielen Autofahrern nicht beachtet!

2



Verkehrsberuhigter Bereich Bad-Kreuznacher-Straße, Einmündung Vogelhartstraße: unübersichtliche Straßenführung (oft auch zugeparkt!)

3



Ampel/Bushaltestelle Milbertshofener Straße: bei haltendem Bus wird der Übergang für Fußgänger und Fahrzeuge wegen verdeckter Ampel unübersichtlich. Besondere Vorsicht!



Schulweghelferinnen und Schulweghelfer

Unsere Schulweghelferinnen und Schulweghelfer sichern den Weg Ihres Kindes an folgendem Standort:

Milbertshofener Straße/Bad-Soden-Straße (morgens)



Die Polizei hilft weiter

Für Ihre Schule zuständige Polizeiinspektion:

Polizeiinspektion 47

Knorrstraße 139

80937 München

Herr POK Thomas Sturm

Telefon: 089 35 71 16 30

Der Schulwegplan für die Schule Ihres Kindes



i Informationen über Ihre Schule

Grundschule München

Anschrift: Bad-Soden-Straße 27, 80807 München

Telefon: 089 14 88 30 90

Telefax: 089 1 48 83 09 44

E-Mail: gs-bad-soden-str-27@muenchen.de

Homepage: www.gsbadsoden.musin.de

Schulleitung: Frau Ilse Krimmel

Elternbeiratsvorsitz: Herr Torsten Bauer

! Wichtiger Hinweis für Eltern

Aus Sicherheitsgründen dürfen die Kinder während der gesamten Grundschulzeit nicht mit dem Fahrrad zur Schule kommen.

Hilfreiche Informationen

Suchen Sie gemeinsam mit Ihrem Kind und mit Hilfe dieses Schulwegplanes den sichersten Weg zur Schule und beachten Sie dabei folgende Regeln:

- Ihr Kind sollte einen Weg nehmen, auf dem möglichst wenige Straßen überquert werden müssen.
- Wenn eine Straße überquert werden muss, sollte dies grundsätzlich an Kreuzungen oder Einmündungen geschehen, nicht an Streckenabschnitten dazwischen.
- Straßen mit hohem Verkehrsaufkommen sollten überquert werden, wo eine Ampel, ein Zebrastreifen oder ein Verkehrshelferübergang vorhanden sind.
- Sprechen Sie auch über die Stellen, die von Ihrem Kind gemieden werden sollen.

! Wichtige Tipps

- Nicht tarnen, sondern warnen!
Sorgen Sie dafür, dass Ihr Kind gut gesehen wird. Mit heller Kleidung oder reflektierendem Zubehör wird es von den anderen Verkehrsteilnehmern besser wahrgenommen. Dies ist gerade im Winter, wenn es noch dunkel ist, sowie bei trübem Wetter besonders wichtig.
- Sorgen Sie dafür, dass Ihr Kind rechtzeitig von zuhause losgeht, damit es sich auf dem Schulweg nicht beeilen muss.
- Wenn Sie an der Ampel bei „Grün“ über die Straße gehen und es mittendrin „Rot“ wird, können Sie und Ihr Kind dennoch sicher und gefahrlos weitergehen. Bitte kehren Sie nicht plötzlich um. Die Ampel ist so programmiert, dass die Autos nicht sofort, sondern erst nach einer sogenannten Räumzeit „Grün“ bekommen. Bei breiten Straßen mit Mittelstreifen können Sie jedoch dort die nächste Grünphase abwarten.

- Wenn Sie das Auto benutzen, denken Sie stets daran:
 - Lassen Sie Ihr Kind immer an der Gehwegseite aussteigen!
 - Halten oder parken Sie nicht auf einem Zebrastreifen, im Haltverbot oder in zweiter Reihe!
 - Achten Sie auf die Kinder, die zu Fuß unterwegs sind!
- Bitte lassen Sie Ihr Kind erst dann alleine mit dem Fahrrad fahren, wenn es die Radfahrprüfung in der 4. Klasse abgelegt hat. Erst dann sind Kinder in der Lage, Geschwindigkeiten, Verkehrssituationen oder Bremswege einzuschätzen. Denken Sie auch an das Tragen eines Fahrradhelmes!

i Versichert auf dem Schulweg

Alle Schulkinder sind auf dem Schulweg versichert: Kommunale Unfallversicherung Bayern (KUVB), Ungererstraße 71, 80805 München, Telefon 089 36093-440, www.kuvb.de

Melden Sie einen Schulwegunfall bitte sofort der Schulleitung, die sich dann mit der Versicherung in Verbindung setzen wird. Informieren Sie außerdem den behandelnden Arzt darüber, dass es sich um einen Schulwegunfall handelt.

i Bus mit Füßen

Der „Bus mit Füßen“ ist eine organisierte Schulwegbegleitung für Erst- und Zweitklässler in den ersten Wochen nach Schulbeginn. Sie wird im Auftrag des Kreisverwaltungsreferates der Landeshauptstadt München von Green City e.V. durchgeführt.

Nähere Informationen zum „Bus mit Füßen“ finden Sie unter: www.greencity.de/bus-mit-fuessen

Schulweghelferinnen und Schulweghelfer gesucht!



Helfen Sie mit, den Schulweg sicherer zu machen und engagieren Sie sich ehrenamtlich im Schulwegdienst!

Informationen und Anmeldung bei Ihrer Schule oder beim Kreisverwaltungsreferat der Landeshauptstadt München:

Telefon 089 233-39666

E-Mail: schulwegdienste.kvr@muenchen.de

www.muenchen.de/schulwegdienste

Der Schulwegplan wird herausgegeben als Beitrag zur Gemeinschaftsaktion „Sicher zur Schule – Sicher nach Hause“ von der Verkehrswacht München e.V. in einer gemeinsamen Initiative von der Kommunalen Unfallversicherung Bayern (KUVB), dem Kreisverwaltungsreferat und dem Kommunalreferat der Landeshauptstadt München, dem Gemeinsamen Elternbeirat der Volksschulen der Landeshauptstadt München, dem Polizeipräsidium München und den Staatlichen Grundschulen und Sonderpädagogischen Förderzentren in München.

Impressum

© 2018: Landeshauptstadt München, Kreisverwaltungsreferat, Ruppertstr. 19, 80466 München
Visuelle Projektbetreuung, grafische Gestaltung, Layout: grafik+designbüro lippp, München
Druck: Landeshauptstadt München, Direktorium, Stadtkanzlei
Bildrechte:
Titelbild (S. 1): © by fotolia/Sabine Hürdler/Piotr Wawrzyniuk - Composing: Alexandra Fritsch
Bilder der kritischen Stellen (S. 2): © bei den jeweiligen Autoren
Geodaten-Grundlage Schulwegpläne (S. 3): Amtlicher Stadtplan Landeshauptstadt München,
© by Kommunalreferat, GeodatenService München
Bild „Schulweghelfer gesucht“ (S. 4): © by sauro porta designteam, München
Gedruckt auf Recyclingpapier aus 100% Altpapier.
Stand: Januar 2018